

Anleitung – NetCom BW Mail Service

E-Mail-Konto in Outlook 2010 einrichten – IMAP, automatische Einrichtung

Diese Anleitung zeigt Ihnen, wie Sie Ihr E-Mail-Konto in Outlook 2010 einrichten.

Wichtiger Hinweis:

Verwenden Sie zur Anmeldung immer Ihre vollständige E-Mailadresse.

Diese kann – je nach Produkt - lauten:

- <Benutzername>@enmail.de
- <Benutzername>@nc-online.de
- <Benutzername>@netcom-mail.de

In den Anleitungen wird exemplarisch immer <Benutzername>@netcom-mail.de verwendet. Bitte passen Sie die Eingaben entsprechend an.

Server- und Zugangsdaten in der Übersicht:

Posteingangsserver	mail.netcom-mail.de
Postausgangsserver	mail.netcom-mail.de
IMAP-Port (SSL gesichert)	993
POP3-Port (SSL gesichert)	995
SMTP-Port (SSL gesichert)	465
Benutzername	Ihre vollständige E-Mailadresse z.B. mustermann@netcom-mail.de
Passwort	Ist Ihnen bekannt, bzw. wird in Ihrem persönlichen Begrüßungsschreiben genannt

Voraussetzungen:

- Eine eingerichtete E-Mail-Adresse beim NetCom BW Mail Service.
- Ihre Zugangsdaten sind Ihnen bekannt. Sie finden diese in Ihrem persönlichen Begrüßungsschreiben.

Schritt 1 :

Öffnen Sie Outlook 2010.



Schritt 2:

Wenn Sie Outlook das erste Mal starten, erscheint ein Assistent, der Ihnen bei der Konfiguration hilft. Haben Sie Outlook bereits verwendet, fahren Sie mit Schritt 5 fort.

Im Bereich „Konto automatisch einrichten“ können Sie nun Ihr Konto einrichten. Bitte nehmen Sie hier folgende Einstellungen vor:

- Geben Sie Ihren Namen ein.
- Geben Sie Ihre vollständige E-Mailadresse an.
- Geben Sie zwei Mal Ihr Kennwort ein.
- Das Häkchen bei „Servereinstellungen oder zusätzliche Servertypen manuell konfigurieren“ müssen Sie nicht setzen.
- Hinweis: Benutzername und Kennwort finden Sie in Ihrem persönlichen Begrüßungsschreiben.

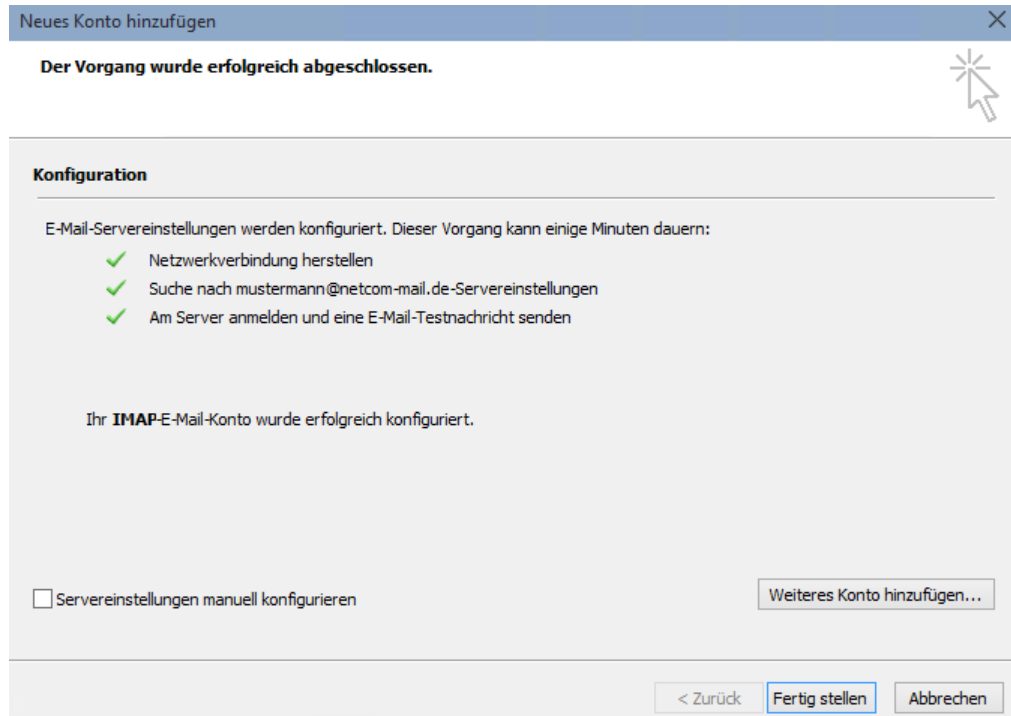
The screenshot shows the 'Neues Konto hinzufügen' (Add New Account) dialog box in Outlook 2010. The window title is 'Neues Konto hinzufügen' with a close button (X) in the top right corner. Below the title bar, there is a section titled 'Konto automatisch einrichten' (Automatically set up account) with a sub-instruction: 'Klicken Sie auf "Weiter", um eine Verbindung mit dem E-Mail-Server herzustellen und Ihre Kontoeinstellungen automatisch zu konfigurieren.' A mouse cursor is pointing at the 'Weiter' button. Below this, there are three radio button options: 'E-Mail-Konto' (selected), 'Textnachrichten (SMS)', and 'Servereinstellungen oder zusätzliche Servertypen manuell konfigurieren'. The 'E-Mail-Konto' section contains four input fields: 'Ihr Name:' with the value 'Max Mustermann' and a hint 'Beispiel: Heike Molnar'; 'E-Mail-Adresse:' with the value 'mustermann@netcom-mail.de' and a hint 'Beispiel: heike@contoso.com'; 'Kennwort:' with a masked password '*****'; and 'Kennwort erneut eingeben:' with a masked password '*****'. Below the password fields is the instruction: 'Geben Sie das Kennwort ein, das Sie vom Internetdiensteanbieter erhalten haben.' At the bottom right of the dialog, there are three buttons: '< Zurück', 'Weiter >' (highlighted in blue), and 'Abbrechen'.

Bestätigen Sie zum Abschluss mit „Weiter“.

Schritt 3:

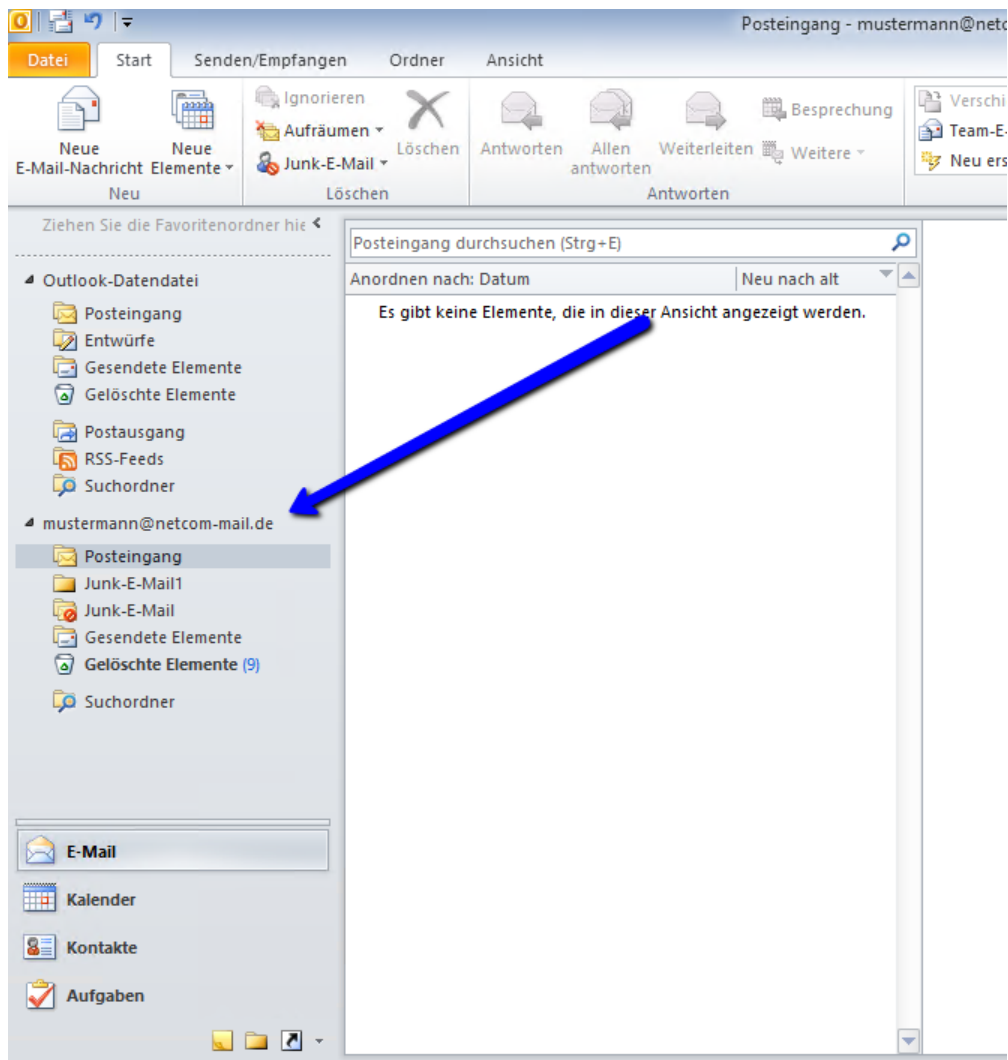
Outlook stellt nun automatisch eine Verbindung mit dem NetCom BW Mailserver her und prüft die Einstellungen.

Die grünen Häkchen signalisieren, dass eine Verbindung korrekt hergestellt wurde. Sollte diese Einrichtung nicht erfolgreich sein, verwenden Sie bitte die alternative Anleitung zur manuellen Einrichtung.



Schritt 4:

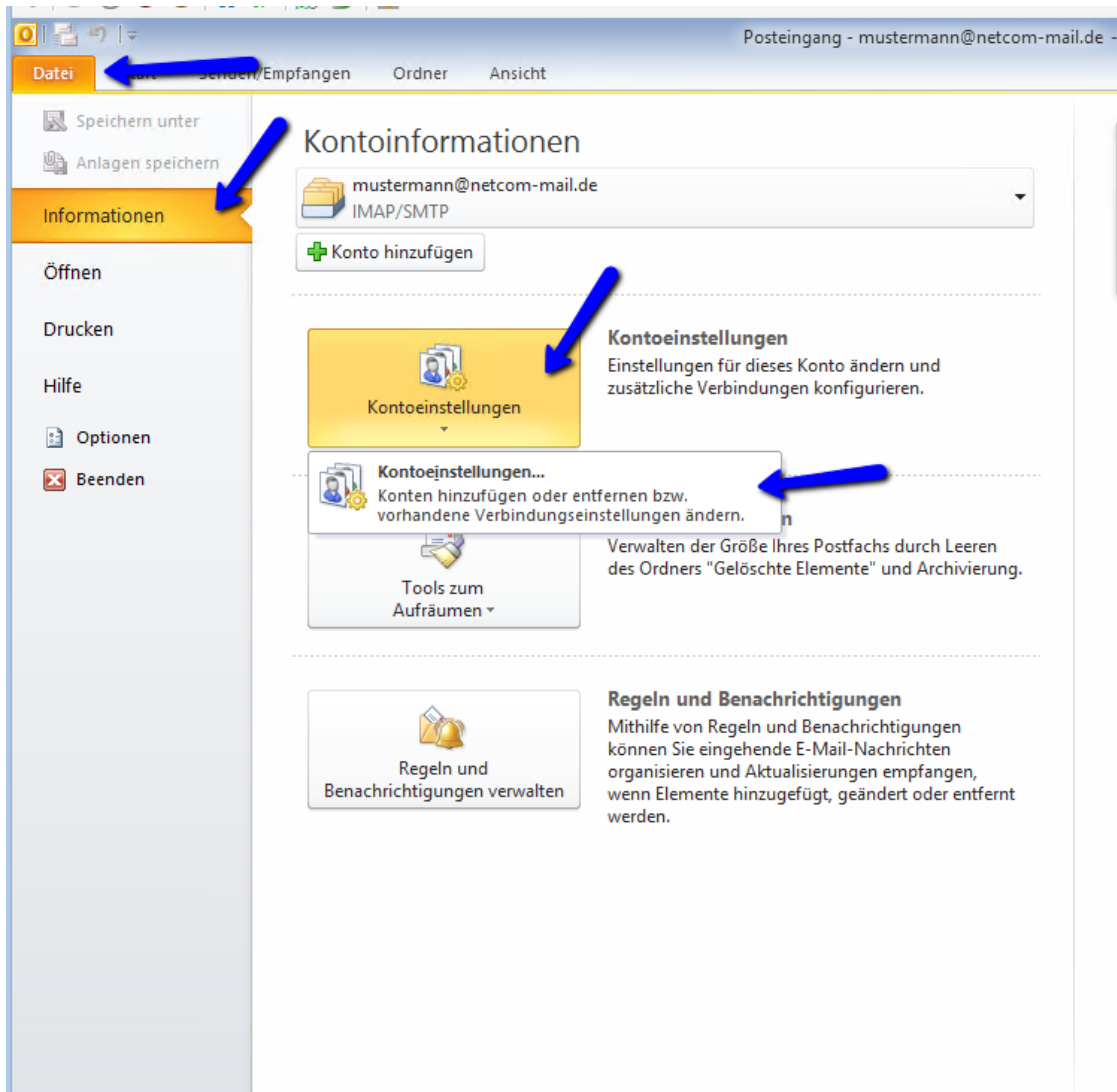
Schließen Sie den Wizard mit „Fertig stellen“ ab. Ihr Konto kann nun verwendet werden:



Schritt 5:

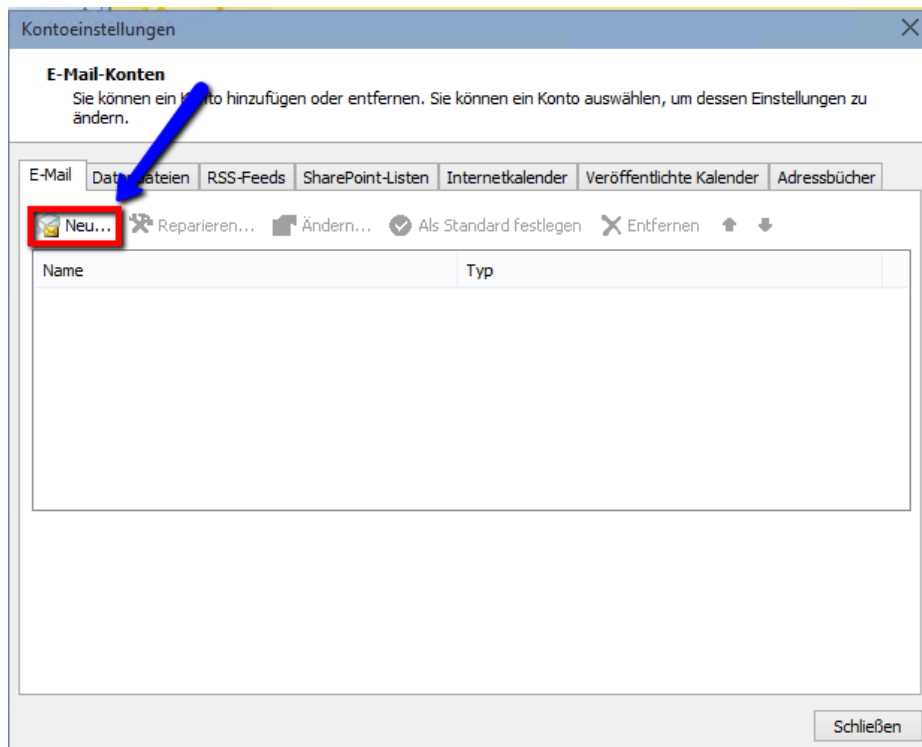
Die nachfolgenden Schritte müssen Sie nur durchführen, wenn Sie Outlook bereits in Verwendung haben bzw. der gezeigte Assistent nicht erscheint.

Klicken Sie in der Menüleiste ganz links auf Datei, dann auf Informationen. Im rechten Bereich dann weiter auf Kontoeinstellungen. Im ausgeklappten Menü noch einmal auf Kontoeinstellungen.



Schritt 6:

Im nachfolgenden Fenster klicken Sie auf „Neu“:



Danach können Sie wieder mit Schritt 2 fortfahren.

Impressum

NetCom BW GmbH
Unterer Brühl 2
73479 Ellwangen
www.netcom-bw.de

Die vorliegende Publikation ist urheberrechtlich geschützt.
Alle Rechte vorbehalten.

